

BAR JOIST PREPARATION

Préparation des poutrelles | Preparación de las vigas de celosía



HARDWARE VISSERIE | ACCESORIOS



Installer-Supplied
Fournie par l'installateur
Suministrados por el instalador



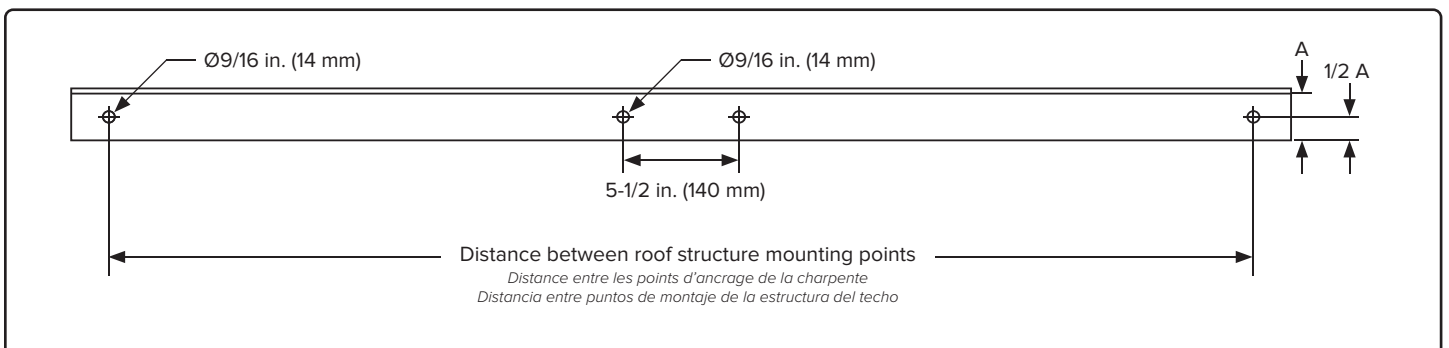
Supplied with Fan
Fournie avec le ventilateur
Suministrados con el ventilador

1. SELECT ANGLE IRONS CHOIX DES CORNIÈRES MÉTALLIQUES | SELECCIONAR LOS PERFILES ANGULARES

Angle Iron Span <i>Portée</i> <i>Longitud del perfil angular</i>	Dimensions (W x H x T) <i>Dimensions (L x H x E)</i> <i>Dimensiones (ancho x alto x espesor)</i>	Angle Irons Needed <i>Cornières à prévoir</i> <i>Perfiles angulares necesarios</i>
≤ 6 ft (≤ 1,8 m)	3 in. x 3 in. x 0.25 in. (76 mm x 76 mm x 6 mm)	2
> 6 to 8 ft (> 1,8 to 2,4 m)	3 in. x 3 in. x 0.25 in. (76 mm x 76 mm x 6 mm)	2
> 8 to 12 ft (> 2,4 to 3,7 m)	3 in. x 3 in. x 0.25 in. (76 mm x 76 mm x 6 mm)	4

Side View
Vue latérale
Vista lateral

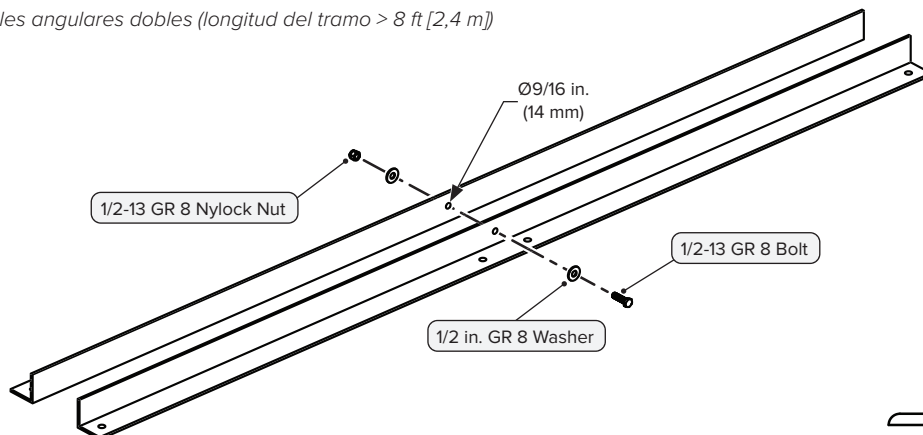
2. DRILL ANGLE IRONS PERÇAGE DES CORNIÈRES MÉTALLIQUES | PERFORAR LOS PERFILES ANGULARES



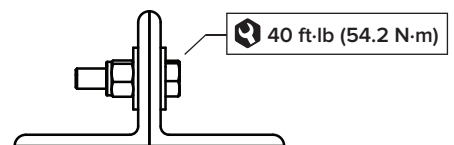
Double Angle Irons (angle iron spans > 8 ft [> 2,4 m])

Cornières métalliques doubles (portée > 2,4 m)

Perfiles angulares dobles (longitud del tramo > 8 ft [2,4 m])



Side View
Vue latérale
Vista lateral

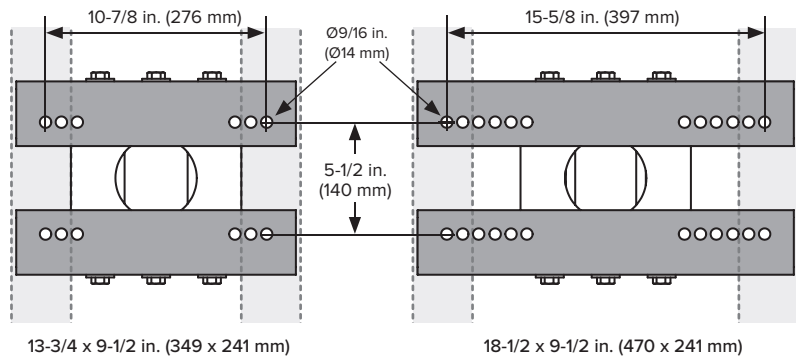


3. INSTALL ANGLE IRONS *MONTAGE DES CORNIÈRES MÉTALLIQUES | INSTALAR LOS PERFILES ANGULARES*

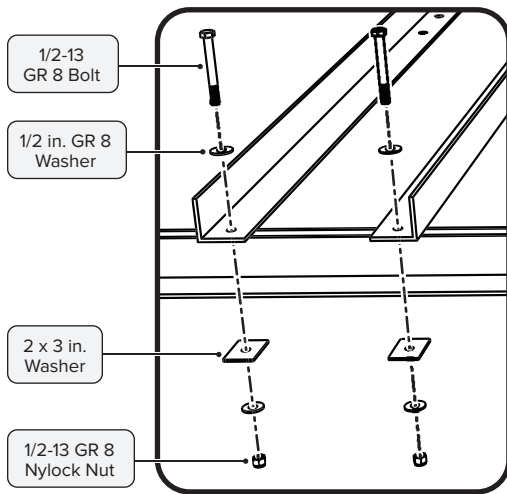
Angle irons should align with outer holes of upper mount.

Les cornières métalliques doivent être alignées sur les trous externes du système de fixation supérieur.

Los perfiles angulares deben estar alineados con los orificios más externos de la montura superior.



Single Angle Irons *Cornières métalliques simples Perfiles angulares simples*

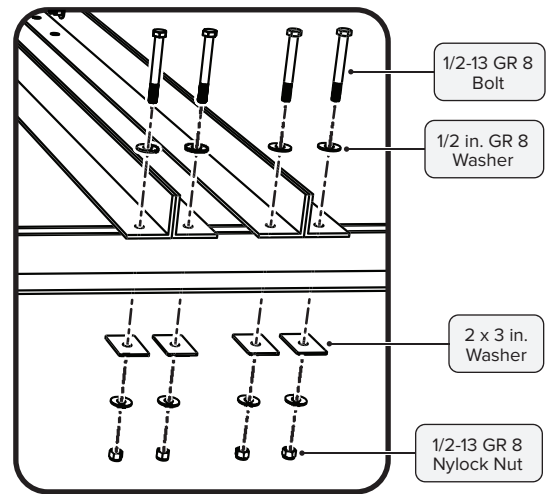


For chord member gaps less than 1-1/4 in. (32 mm), one 2 x 3 in. washer per bolt is acceptable. For chord member spacings greater than 1-1/4 in. (32 mm), two 2 x 3 in. washers per bolt are required.

Pour les espaces de membrure inférieures à 32 mm (1-1/4 po), une rondelle de 2 x 3 po par boulon est acceptable. Pour les espacements de membrure supérieures à 32 mm (1-1/4 po), deux rondelles de 2 x 3 po par boulon sont nécessaires.

Si los espacios entre los cordones son de menos de 1-1/4 in. (32 mm), es aceptable utilizar una arandela de 2 x 3 in. por perno. Si los espacios entre los cordones son superiores a 1-1/4 in. (32 mm), se requieren dos arandelas de 2 x 3 in. por perno.

Double Angle Irons *Cornières métalliques doubles Perfiles angulares doubles*



DO NOT FULLY TIGHTEN HARDWARE.
NE SERREZ PAS LA VISSERIE À FOND.
NO AJUSTE TOTALMENTE LOS ACCESORIOS.



bigfans.com/support

